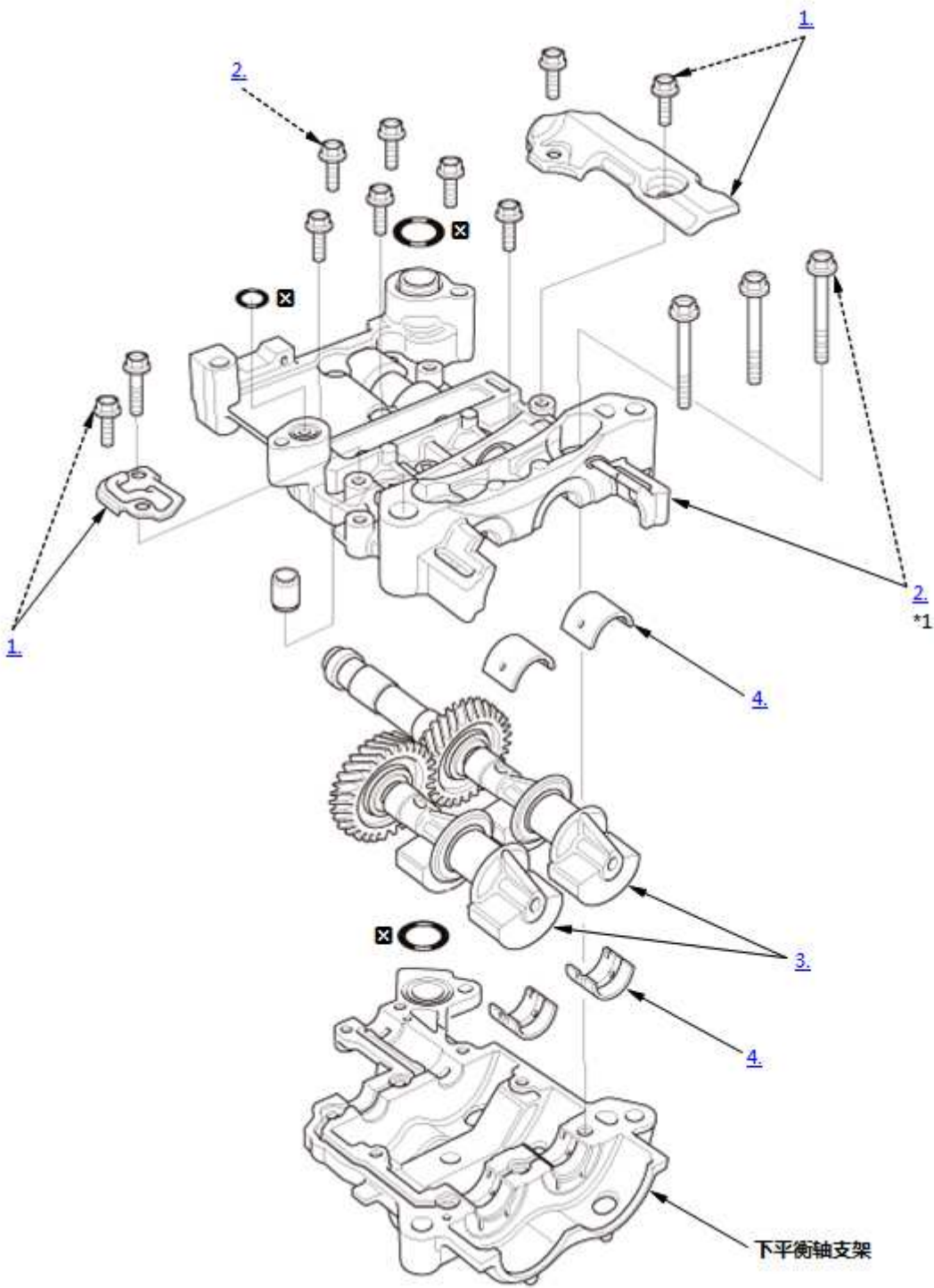



拆解

1



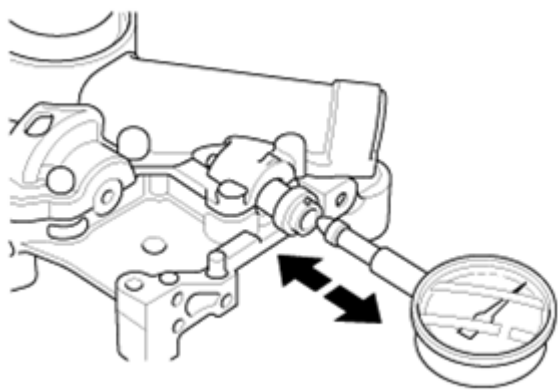
	更换
*1	在螺栓的螺纹上涂抹新的发动机机油。

- 1. 挡油板 - 拆卸
- 2. 平衡器轴上支架 - 拆卸
- 3. 前/后平衡轴 - 拆卸
- 4. 平衡轴轴承 - 拆卸

检查

1. 平衡轴轴向间隙 - 检查

- 1. 将平衡轴从平衡轴支架的平衡轴链轮端推开，使平衡轴就座。



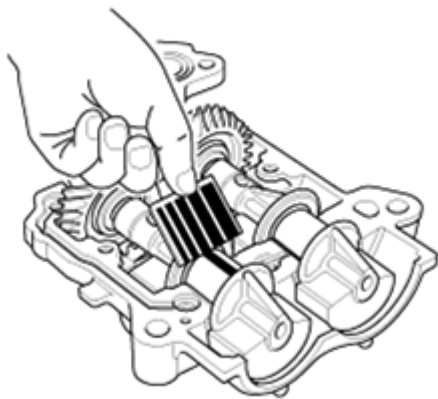
- 2. 顶住平衡轴的末端将百分表调零，然后来回地推动平衡轴并读取轴向间隙。

平衡轴轴向间隙	
前平衡轴：	
标准（新）：	0.07—0.12 mm (0.0028—0.0047 in)
维修极限：	0.135 mm (0.00531 in)
后平衡轴：	
标准（新）：	0.07—0.12 mm (0.0028—0.0047 in)
维修极限：	0.135 mm (0.00531 in)

2. 平衡轴轴颈油膜间隙 - 检查

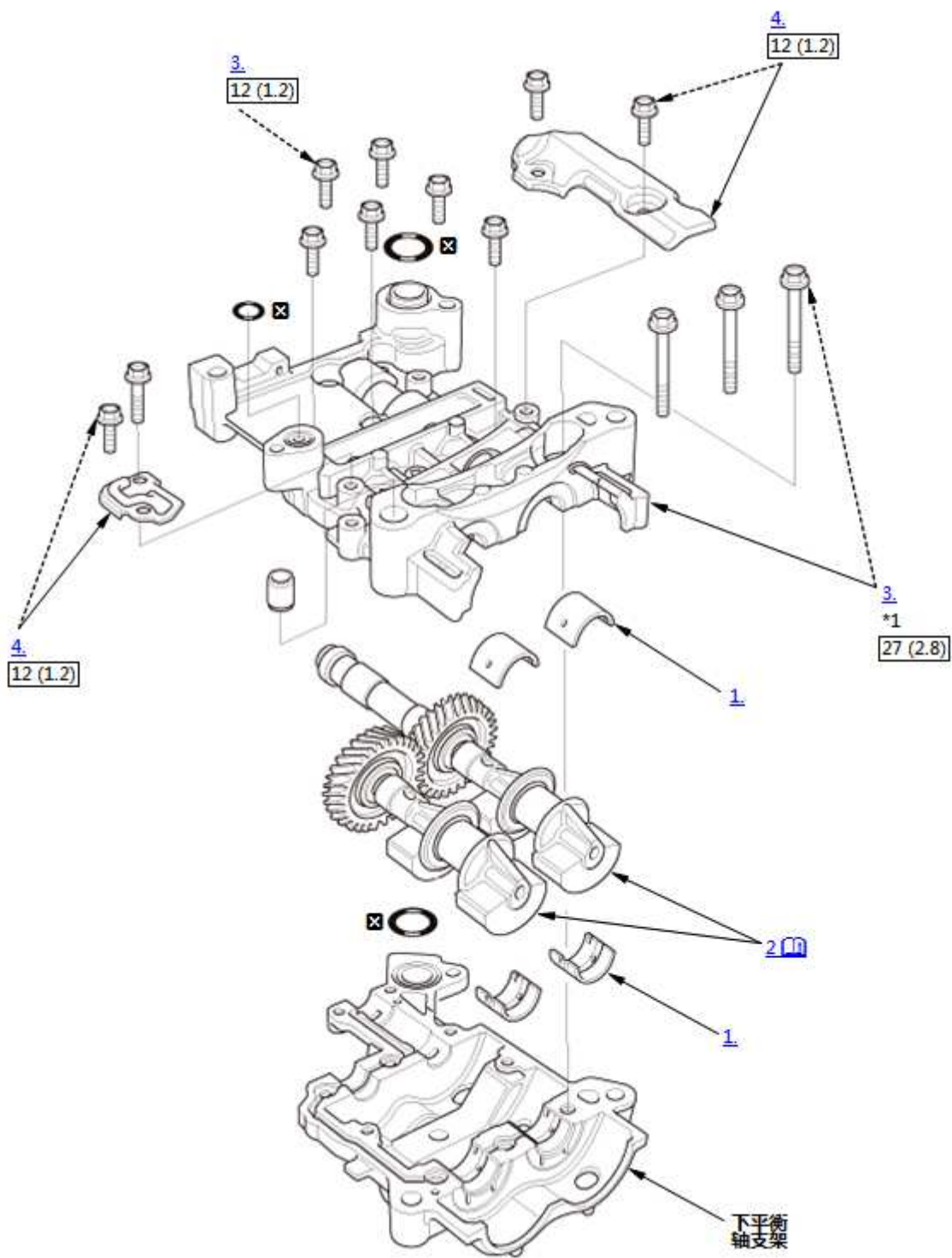
- 1. 再次拆下上平衡轴支架和轴承，测量塑料间隙规的最宽部位。
 - 如果前平衡轴 1 号轴颈和后平衡轴 1 号、2 号轴颈的油膜间隙超出公差，则更换平衡轴然后重新检查。如果油膜间隙仍然超出公差，则更换平衡轴支架。
 - 如果前平衡轴 2 号轴颈和后平衡轴 3 号轴颈的油膜间隙超出公差，则安装新轴承然后重新检查。如果仍然超出公差，则更换平衡轴。

轴颈油膜间隙	
前 1 号轴颈:	
标准（新）:	0.03—0.062 mm (0.0012—0.00244 in)
维修极限:	0.08 mm (0.0031 in)
前 2 号轴颈:	
标准（新）:	0.04—0.10 mm (0.0016—0.0039 in)
维修极限:	0.13 mm (0.0051 in)
后 1 号、2 号轴颈:	
标准（新）:	0.03—0.062 mm (0.0012—0.00244 in)
维修极限:	0.08 mm (0.0031 in)
后 3 号轴颈:	
标准（新）:	0.04—0.10 mm (0.0016—0.0039 in)
维修极限:	0.13 mm (0.0051 in)



重新组装

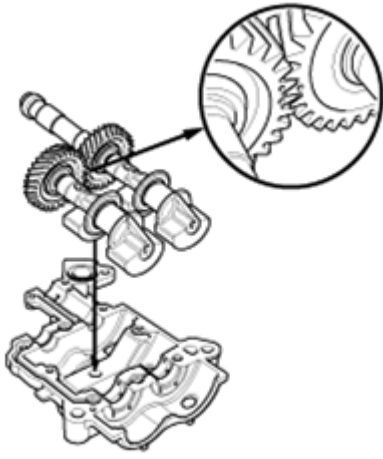
注意: ⓘ 显示了图标时，点击获取更多信息。



	详细信息、说明和注意事项
	扭矩: N·m (kgf·m, lbf·ft)
	更换
*1	在螺栓的螺纹上涂抹新的发动机机油。

1. 平衡轴轴承 - 安装

2. 前/后平衡轴 - 安装



1. 将后平衡轴上的冲印标记对准前平衡轴上两个冲印标记的中间，然后将平衡轴安装到下平衡轴支架上。

3. 平衡器轴上支架 - 安装

4. 挡油板 - 安装